

Программное обеспечение АПК «Донтел»

Состав программного обеспечения диспетчерского пункта:

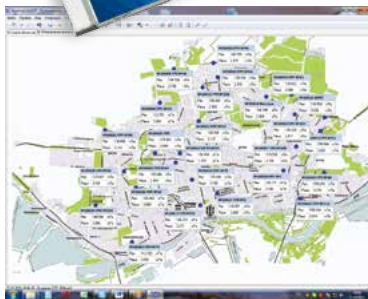
- сервер связи, функционирующий совместно с СУБД, программное обеспечение клиентских рабочих мест (ПО терминалов).
- компоненты программного обеспечения диспетчерского пункта могут функционировать как на одной, так и на нескольких ЭВМ, объединённых в ЛВС.

Отличительные особенности

- отображение сведений от объектов на карте и в табличном представлении;
- звуковую сигнализацию тревог и нештатных ситуаций;
- отображение текущего состояния связи с объектом;
- формирование команд для сервера связи на передачу параметров в дистанционно контролируемое устройство;
- формирование команд опроса для сервера связи;
- просмотр и анализ полученных данных;
- формирование графиков и отчётов по требуемым параметрам за заданный период времени;
- экспорт отчётов в приложение Excel, или в файл формата MS Excel 97-2003;
- настройку параметров системы телеметрии (карта, структура объектов);
- создание и редактирование свойств объектов;
- создание и редактирование списков отображаемых параметров;
- создание и редактирование списков изменяемых параметров;
- создание и редактирование параметров пользователей;
- ведение журналов действий пользователя;
- запись сведений о сеансе работы пользователя;
- защита от случайного закрытия окон тревоги и главного окна программы;
- контроль прав доступа при выполнении операций по просмотру и изменению конфигурации системы.

По вопросам продаж и поддержки обращайтесь:

Астана +7(77172)727-132 Волгоград (844)278-03-48 Воронеж (473)204-51-73 Екатеринбург (343)384-55-89
Казань (843)206-01-48 Краснодар (861)203-40-90 Красноярск (391)204-63-61 Москва (495)268-04-70
Нижний Новгород (831)429-08-12 Новосибирск (383)227-86-73 Ростов-на-Дону (863)308-18-15
Самара (846)206-03-16 Санкт-Петербург (812)309-46-40 Саратов (845)249-38-78 Уфа (347)229-48-12
Единый адрес: trb@nt-rt.ru



Сервер связи совместно с СУБД обеспечивает:

- непосредственную обработку команд на обмен данными с контроллерами;
- прием данных с последующим сохранением;
- прием и передачу тревожных сообщений на терминалы хранение, поиск и выдачу информации из базы данных;
- защиту хранимых данных от несанкционированного доступа;
- протоколирование сведений о сеансах работы с терминалами.

Основные технические характеристики ПО сервера связи:

- максимальное количество модемов: 255.
- режимы использования модемов:
 - «Только входящие вызовы».
 - «Входящие/исходящие вызовы».
 - «Только исходящие вызовы».
- поддержка работы с SIM-картами, на которых активирован запрос PIN-кода.
- максимальное количество контроллеров, установленных в системе, и максимальное количество подключенных терминалов определяется версией ПО, исходя из коммерческой составляющей проекта.